



ประกาศเทศบาลตำบลโนนดินแดง
เรื่อง ปรับปรุงแผนอัตรากำลัง ๓ ปี ประจำปีงบประมาณ พ.ศ. ๒๕๖๔ - ๒๕๖๖
ครั้งที่ ๑

.....

โดยที่เป็นการสมควรในการปรับปรุงโครงสร้างการแบ่งส่วนราชการและอำนาจหน้าที่ ความรับผิดชอบของเทศบาล เพื่อให้เทศบาลมีโครงสร้างการแบ่งส่วนราชการที่เหมาะสม สอดคล้องกับ ประกาศคณะกรรมการพนักงานเทศบาลจังหวัดบุรีรัมย์ เรื่อง หลักเกณฑ์และเงื่อนไขเกี่ยวกับโครงสร้างการแบ่งส่วน ราชการ วิธีการบริหาร และการปฏิบัติงานของพนักงานเทศบาล และกิจการอื่นเกี่ยวกับการบริหารงานบุคคล ในเทศบาล พ.ศ. ๒๕๖๔ ประกาศ ณ วันที่ ๒ กุมภาพันธ์ ๒๕๖๔ และประกาศคณะกรรมการพนักงานเทศบาล จังหวัดบุรีรัมย์ เรื่อง กำหนดกอง สำนัก หรือส่วนราชการที่เรียกชื่ออย่างอื่น พ.ศ. ๒๕๖๔ ประกาศ ณ วันที่ ๒ กุมภาพันธ์ ๒๕๖๔

อาศัยอำนาจตามความในมาตรา ๑๕ ประกอบมาตรา ๒๓ แห่งพระราชบัญญัติระเบียบ บริหารงานบุคคลส่วนท้องถิ่น พ.ศ. ๒๕๔๒ ประกอบกับคณะกรรมการพนักงานเทศบาลจังหวัดบุรีรัมย์ ในการประชุม ครั้งที่ ๗/๒๕๖๔ เมื่อวันที่ ๒๑ กรกฎาคม ๒๕๖๔ มีมติเห็นชอบการปรับปรุงโครงสร้างการแบ่งส่วนราชการ ในเทศบาล เทศบาลตำบลโนนดินแดงจึงประกาศปรับปรุงแผนอัตรากำลัง ๓ ปี ประจำปีงบประมาณ พ.ศ. ๒๕๖๔ - ๒๕๖๖ ครั้งที่ ๑ ให้มีผลใช้บังคับตั้งแต่วันที่ได้ประกาศเป็นต้นไป

จึงประกาศให้ทราบโดยทั่วกัน

ประกาศ ณ วันที่ ๒๒ กรกฎาคม พ.ศ. ๒๕๖๔

(นายสมชัย กอชัยศิริกุล)
นายกเทศมนตรีตำบลโนนดินแดง

โครงสร้างส่วนราชการเทศบาลตำบลโนนดินแดง
แนบท้ายประกาศเทศบาลตำบลโนนดินแดง เรื่อง ปรับปรุงแผนอัตรากำลัง ๓ ปี
ประจำปีงบประมาณ พ.ศ. ๒๕๖๔-๒๕๖๖ ครั้งที่ ๑ ลงวันที่ ๒๒ กรกฎาคม ๒๕๖๔

| โครงสร้างตามแผนอัตรากำลังเดิม | โครงสร้างตามแผนอัตรากำลังใหม่ |
|---|--|
| <p>๑. สำนักปลัดเทศบาล</p> <p>๑.๑ ฝ่ายอำนวยการ</p> <ul style="list-style-type: none"> - งานธุรการ - งานทะเบียนราษฎรและบัตร - งานการเจ้าหน้าที่ <p>๑.๒ ฝ่ายป้องกันและรักษาความสงบ</p> <ul style="list-style-type: none"> - งานป้องกันและบรรเทาสาธารณภัย - งานรักษาความสงบ | <p>๑. สำนักปลัดเทศบาล</p> <p>๑.๑ ฝ่ายอำนวยการ</p> <ul style="list-style-type: none"> - งานบริหารงานทั่วไป - งานการเจ้าหน้าที่ - งานนิติการ - งานทะเบียนราษฎร <p>๑.๒ ฝ่ายป้องกันและบรรเทาสาธารณภัย</p> <ul style="list-style-type: none"> - งานป้องกันและบรรเทาสาธารณภัย - งานรักษาความสงบ |
| <p>๒. กองคลัง</p> <p>๒.๑ ฝ่ายพัฒนารายได้</p> <ul style="list-style-type: none"> - งานธุรการ - งานการเงินและบัญชี - งานพัสดุและทะเบียนทรัพย์สิน - งานพัฒนารายได้ | <p>๒. กองคลัง</p> <p>๒.๑ ฝ่ายพัฒนารายได้</p> <ul style="list-style-type: none"> - งานบริหารงานทั่วไป - งานการเงินและบัญชี - งานพัสดุและทรัพย์สิน - งานพัฒนารายได้ |
| <p>๓. กองช่าง</p> <p>๓.๑ ฝ่ายแบบแผนและก่อสร้าง</p> <ul style="list-style-type: none"> - งานธุรการ - งานสาธารณูปโภค - งานวิศวกรรม - งานสถานที่และสวนสาธารณะ | <p>๓. กองช่าง</p> <p>๓.๑ ฝ่ายแบบแผนและก่อสร้าง</p> <ul style="list-style-type: none"> - งานบริหารงานทั่วไป - งานสาธารณูปโภค - งานวิศวกรรมโยธา |
| <p>๔. กองสาธารณสุขและสิ่งแวดล้อม</p> <p>๔.๑ ฝ่ายบริหารงานสาธารณสุข</p> <ul style="list-style-type: none"> - งานธุรการ - งานสุขาภิบาลและอนามัยสิ่งแวดล้อม - งานป้องกันและควบคุมโรคติดต่อ - งานสัตวแพทย์ | <p>๔. กองสาธารณสุขและสิ่งแวดล้อม</p> <p>๔.๑ ฝ่ายบริหารงานสาธารณสุข</p> <ul style="list-style-type: none"> - งานบริหารงานทั่วไป - งานส่งเสริมสุขภาพ - งานป้องกันและควบคุมโรค - งานจัดการมูลฝอยและสิ่งปฏิกูล |
| <p>๕. กองวิชาการและแผนงาน</p> <p>๕.๑ ฝ่ายแผนงานและงบประมาณ</p> <ul style="list-style-type: none"> - งานธุรการ - งานแผนและงบประมาณ - งานบริหารและเผยแพร่วิชาการ | <p>๕. กองยุทธศาสตร์และงบประมาณ</p> <p>๕.๑ ฝ่ายแผนงานและงบประมาณ</p> <ul style="list-style-type: none"> - งานบริหารงานทั่วไป - งานแผนงานและงบประมาณ - งานส่งเสริมและเผยแพร่วิชาการ |

| โครงสร้างตามแผนอัตรากำลังเดิม | โครงสร้างตามแผนอัตรากำลังใหม่ |
|---|---|
| <p>๖. กองการศึกษา</p> <p>๖.๑ ฝ่ายส่งเสริมการศึกษา ศาสนาและวัฒนธรรม</p> <ul style="list-style-type: none">- งานธุรการ- งานกีฬาและนันทนาการ- งานระดับก่อนวัยเรียนและประถมศึกษา- งานฝึกและส่งเสริมอาชีพ- งานส่งเสริมประเพณีและศิลปวัฒนธรรม | <p>๖. กองการศึกษา</p> <p>๖.๑ ฝ่ายส่งเสริมการศึกษา ศาสนาและวัฒนธรรม</p> <ul style="list-style-type: none">- งานบริหารงานทั่วไป- งานบริหารการศึกษา- งานส่งเสริมกีฬาและนันทนาการ- งานการศึกษาในระบบ |
| <p>๗. กองสวัสดิการสังคม</p> <p>๗.๑ ฝ่ายพัฒนาชุมชน</p> <ul style="list-style-type: none">- งานธุรการ- งานพัฒนาชุมชน- งานสังคมสงเคราะห์ | <p>๗. กองสวัสดิการสังคม</p> <p>๗.๑ ฝ่ายพัฒนาชุมชน</p> <ul style="list-style-type: none">- งานบริหารงานทั่วไป- งานพัฒนาชุมชน- งานส่งเสริมสวัสดิการสังคม |
| | <p>๘. หน่วยตรวจสอบภายใน</p> |

กรอบอัตรากำลัง ๓ ปี ประจำปีงบประมาณ พ.ศ. ๒๕๖๔ - ๒๕๖๖
 แบบท้ายประกาศเทศบาลตำบลโนนดินแดง เรื่อง ปรับปรุงแผนอัตรากำลัง ๓ ปี
 ประจำปีงบประมาณ พ.ศ. ๒๕๖๔-๒๕๖๖ ครั้งที่ ๑ ลงวันที่ ๒๒ กรกฎาคม ๒๕๖๔

| ส่วนราชการ | กรอบ อัตรากำลัง เต็ม | กรอบอัตรากำลังตำแหน่ง ที่คาดว่าจะต้องใช้ในช่วง ระยะเวลา ๓ ปีข้างหน้า | | | อัตรากำลังคน เพิ่ม/ลด | | | หมายเหตุ |
|---|----------------------------|--|------|------|--------------------------|------|------|--------------|
| | | ๒๕๖๔ | ๒๕๖๕ | ๒๕๖๖ | ๒๕๖๔ | ๒๕๖๕ | ๒๕๖๖ | |
| ปลัดเทศบาล (นักบริหารงานท้องถิ่น ระดับกลาง) | ๑ | ๑ | ๑ | ๑ | - | - | - | |
| รองปลัดเทศบาล (นักบริหารงานท้องถิ่น ระดับกลาง) | ๑ | ๑ | ๑ | ๑ | - | - | - | |
| สำนักปลัดเทศบาล (๐๑) | | | | | | | | |
| หัวหน้าสำนักปลัดเทศบาล (นักบริหารงานทั่วไป ระดับต้น) | ๑ | ๑ | ๑ | ๑ | - | - | - | |
| ฝ่ายอำนวยการ | | | | | | | | |
| หัวหน้าฝ่ายอำนวยการ (นักบริหารงานทั่วไป ระดับต้น) | ๑ | ๑ | ๑ | ๑ | - | - | - | |
| นักจัดการงานทั่วไปปฏิบัติการ/ชำนาญการ | ๑ | ๑ | ๑ | ๑ | - | - | - | |
| นักทรัพยากรบุคคลปฏิบัติการ/ชำนาญการ | ๑ | ๑ | ๑ | ๑ | - | - | - | |
| นักจัดการงานทะเบียนและบัตรปฏิบัติการ/ชำนาญการ | ๑ | ๑ | ๑ | ๑ | - | - | - | |
| เจ้าพนักงานธุรการปฏิบัติงาน/ชำนาญงาน | ๑ | ๑ | ๑ | ๑ | - | - | - | |
| เจ้าพนักงานธุรการปฏิบัติงาน/ชำนาญงาน | ๑ | ๑ | ๑ | ๑ | - | - | - | |
| - พนักงานจ้างตามภารกิจ (ผู้มีคุณวุฒิ) | | | | | | | | |
| ผู้ช่วยเจ้าพนักงานธุรการ | ๑ | ๑ | ๑ | ๑ | - | - | - | |
| ผู้ช่วยเจ้าพนักงานธุรการ | ๑ | ๑ | ๑ | ๑ | - | - | - | |
| - พนักงานจ้างตามภารกิจ (ผู้มีทักษะ) | | | | | | | | |
| พนักงานขับรถยนต์ | ๑ | ๑ | ๑ | ๑ | - | - | - | |
| - พนักงานจ้างทั่วไป | | | | | | | | |
| พนักงานขับรถยนต์ | ๑ | ๑ | ๑ | ๑ | - | - | - | |
| นักการ | ๑ | ๑ | ๑ | ๑ | - | - | - | |
| ฝ่ายป้องกันและบรรเทาสาธารณภัย | | | | | | | | |
| หัวหน้าฝ่ายป้องกันและบรรเทาสาธารณภัย (นักบริหารงานทั่วไป ระดับต้น) | ๑ | ๑ | ๑ | ๑ | - | - | - | |
| เจ้าพนักงานป้องกันและบรรเทาสาธารณภัยปฏิบัติงาน/ ชำนาญงาน | ๑ | ๑ | ๑ | ๑ | - | - | - | |
| - ลูกจ้างประจำ | | | | | | | | |
| พนักงานขับเครื่องจักรกลขนาดเบา (รถดับเพลิง) | ๒ | ๒ | ๒ | ๒ | - | - | - | ยุบเมื่อว่าง |
| - พนักงานจ้างตามภารกิจ (ผู้มีทักษะ) | | | | | | | | |
| พนักงานดับเพลิง | ๑ | ๑ | ๑ | ๑ | - | - | - | |

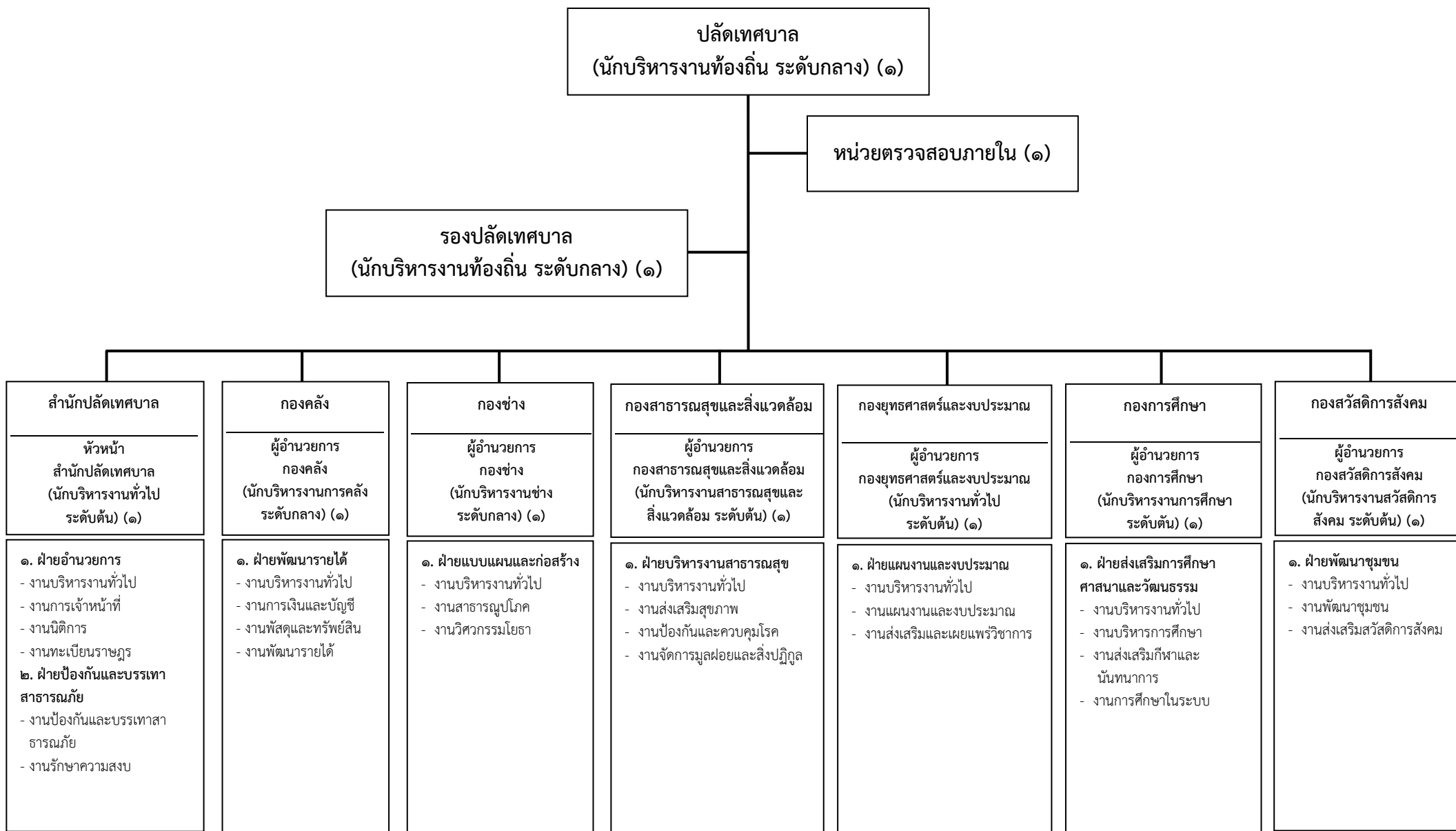
| ส่วนราชการ | กรอบ อัตรา กำลัง เต็ม | กรอบอัตราตำแหน่ง ที่คาดว่าจะต้องใช้ในช่วง ระยะเวลา ๓ ปีข้างหน้า | | | อัตรากำลังคน เพิ่ม/ลด | | | หมายเหตุ |
|---|--------------------------------|---|------|------|--------------------------|------|------|--------------|
| | | ๒๕๖๔ | ๒๕๖๕ | ๒๕๖๖ | ๒๕๖๔ | ๒๕๖๕ | ๒๕๖๖ | |
| | | | | | | | | |
| - พนักงานจ้างทั่วไป | | | | | | | | |
| พนักงานดับเพลิง | ๕ | ๕ | ๕ | ๕ | - | - | - | |
| พนักงานขับเครื่องจักรกลขนาดเบา (รถบรรทุกน้ำ) | ๑ | ๑ | ๑ | ๑ | - | - | - | |
| พนักงานเทศกิจ | ๒ | ๒ | ๒ | ๒ | - | - | - | |
| คนงาน | ๑ | ๑ | ๑ | ๑ | - | - | - | |
| กองคลัง (๑๔) | | | | | | | | |
| ผู้อำนวยการกองคลัง (นักบริหารงานการคลัง ระดับกลาง) | ๑ | ๑ | ๑ | ๑ | - | - | - | |
| ฝ่ายพัฒนารายได้ | | | | | | | | |
| หัวหน้าฝ่ายพัฒนารายได้ (นักบริหารงานการคลัง ระดับต้น) | ๑ | ๑ | ๑ | ๑ | - | - | - | |
| นักวิชาการพัสดุปฏิบัติการ/ชำนาญการ | ๑ | ๑ | ๑ | ๑ | - | - | - | |
| เจ้าพนักงานธุรการปฏิบัติงาน/ชำนาญงาน | ๑ | ๑ | ๑ | ๑ | - | - | - | |
| เจ้าพนักงานการเงินและบัญชีปฏิบัติงาน/ชำนาญงาน | ๑ | ๑ | ๑ | ๑ | - | - | - | |
| - พนักงานจ้างตามภารกิจ (ผู้มีคุณวุฒิ) | | | | | | | | |
| ผู้ช่วยเจ้าพนักงานจัดเก็บรายได้ | ๑ | ๑ | ๑ | ๑ | - | - | - | |
| ผู้ช่วยเจ้าพนักงานการเงินและบัญชี | ๑ | ๑ | ๑ | ๑ | - | - | - | |
| ผู้ช่วยเจ้าพนักงานพัสดุ | ๑ | ๑ | ๑ | ๑ | - | - | - | |
| กองช่าง (๑๕) | | | | | | | | |
| ผู้อำนวยการกองช่าง (นักบริหารงานช่าง ระดับกลาง) | ๑ | ๑ | ๑ | ๑ | - | - | - | |
| ฝ่ายแบบแผนและก่อสร้าง | | | | | | | | |
| หัวหน้าฝ่ายแบบแผนและก่อสร้าง (นักบริหารงานช่าง ระดับต้น) | ๑ | ๑ | ๑ | ๑ | - | - | - | |
| วิศวกรโยธาปฏิบัติการ/ชำนาญการ | ๑ | ๑ | ๑ | ๑ | - | - | - | |
| เจ้าพนักงานธุรการปฏิบัติงาน/ชำนาญงาน | ๑ | ๑ | ๑ | ๑ | - | - | - | |
| นายช่างเขียนแบบปฏิบัติงาน/ชำนาญงาน | ๑ | ๑ | ๑ | ๑ | - | - | - | |
| นายช่างโยธาปฏิบัติงาน/ชำนาญงาน | ๒ | ๒ | ๒ | ๒ | - | - | - | |
| นายช่างสำรวจปฏิบัติงาน/ชำนาญงาน | ๑ | ๑ | ๑ | ๑ | - | - | - | |
| - ลูกจ้างประจำ | | | | | | | | |
| นักจัดการงานทั่วไป | ๑ | ๑ | ๑ | ๑ | - | - | - | ยุบเมื่อว่าง |
| - พนักงานจ้างทั่วไป | | | | | | | | |
| ผู้ช่วยช่างทุกประเภท | ๓ | ๓ | ๓ | ๓ | - | - | - | |
| คนงาน | ๒ | ๒ | ๒ | ๒ | - | - | - | |

| ส่วนราชการ | กรอบ อัตรา กำลัง เต็ม | กรอบอัตราตำแหน่ง ที่คาดว่าจะต้องใช้ในช่วง ระยะเวลา ๓ ปีข้างหน้า | | | อัตรากำลังคน เพิ่ม/ลด | | | หมายเหตุ |
|---|--------------------------------|---|------|------|--------------------------|------|------|--------------|
| | | ๒๕๖๔ | ๒๕๖๕ | ๒๕๖๖ | ๒๕๖๔ | ๒๕๖๕ | ๒๕๖๖ | |
| | | | | | | | | |
| กองสาธารณสุขและสิ่งแวดล้อม (๐๖) | | | | | | | | |
| ผู้อำนวยการกองสาธารณสุขและสิ่งแวดล้อม (นักบริหารงานสาธารณสุขและสิ่งแวดล้อม ระดับต้น) | ๑ | ๑ | ๑ | ๑ | - | - | - | |
| ฝ่ายบริหารงานสาธารณสุข | | | | | | | | |
| หัวหน้าฝ่ายบริหารงานสาธารณสุข (นักบริหารงานสาธารณสุขและสิ่งแวดล้อม ระดับต้น) | ๑ | ๑ | ๑ | ๑ | - | - | - | |
| นักวิชาการสาธารณสุขปฏิบัติการ/ชำนาญการ | ๑ | ๑ | ๑ | ๑ | - | - | - | |
| นักวิชาการสุขาภิบาลปฏิบัติการ/ชำนาญการ | ๑ | ๑ | ๑ | ๑ | - | - | - | |
| เจ้าพนักงานธุรการปฏิบัติงาน/ชำนาญงาน | ๑ | ๑ | ๑ | ๑ | - | - | - | |
| - ลูกจ้างประจำ | | | | | | | | |
| พนักงานขับเครื่องจักรกลขนาดเบา (รถบรรทุกขยะ) | ๑ | ๑ | ๑ | ๑ | - | - | - | ยุบเมื่อว่าง |
| - พนักงานจ้างตามภารกิจ (ผู้มีคุณวุฒิ) | | | | | | | | |
| ผู้ช่วยเจ้าพนักงานสุขาภิบาล | ๑ | ๑ | ๑ | ๑ | - | - | - | |
| - พนักงานจ้างตามภารกิจ (ผู้มีทักษะ) | | | | | | | | |
| คนงานประจำรถขยะ | ๓ | ๓ | ๓ | ๓ | - | - | - | |
| - พนักงานจ้างทั่วไป | | | | | | | | |
| คนงานประจำรถขยะ | ๖ | ๖ | ๖ | ๖ | - | - | - | |
| คนงานประจำรถโรงฆ่าสัตว์ | ๑ | ๑ | ๑ | ๑ | - | - | - | |
| คนงาน | ๒ | ๒ | ๒ | ๒ | - | - | - | |
| กองยุทธศาสตร์และงบประมาณ (๐๗) | | | | | | | | |
| ผู้อำนวยการกองยุทธศาสตร์และงบประมาณ (นักบริหารงานทั่วไป ระดับต้น) | ๑ | ๑ | ๑ | ๑ | - | - | - | |
| ฝ่ายแผนงานและงบประมาณ | | | | | | | | |
| หัวหน้าฝ่ายแผนงานและงบประมาณ (นักบริหารงานทั่วไป ระดับต้น) | ๑ | ๑ | ๑ | ๑ | - | - | - | |
| นักวิเคราะห์นโยบายและแผนปฏิบัติการ/ชำนาญการ | ๑ | ๑ | ๑ | ๑ | - | - | - | |
| นิติกรปฏิบัติการ/ชำนาญการ | ๑ | ๑ | ๑ | ๑ | - | - | - | |
| เจ้าพนักงานธุรการปฏิบัติงาน/ชำนาญงาน | ๑ | ๑ | ๑ | ๑ | - | - | - | |
| เจ้าพนักงานประชาสัมพันธ์ปฏิบัติงาน/ชำนาญงาน | ๑ | ๑ | ๑ | ๑ | - | - | - | |
| - พนักงานจ้างตามภารกิจ (ผู้มีคุณวุฒิ) | | | | | | | | |
| ผู้ช่วยนักวิเคราะห์นโยบายและแผน | ๑ | ๑ | ๑ | ๑ | - | - | - | |
| - พนักงานจ้างทั่วไป | | | | | | | | |
| คนงาน | ๒ | ๒ | ๒ | ๒ | - | - | - | |

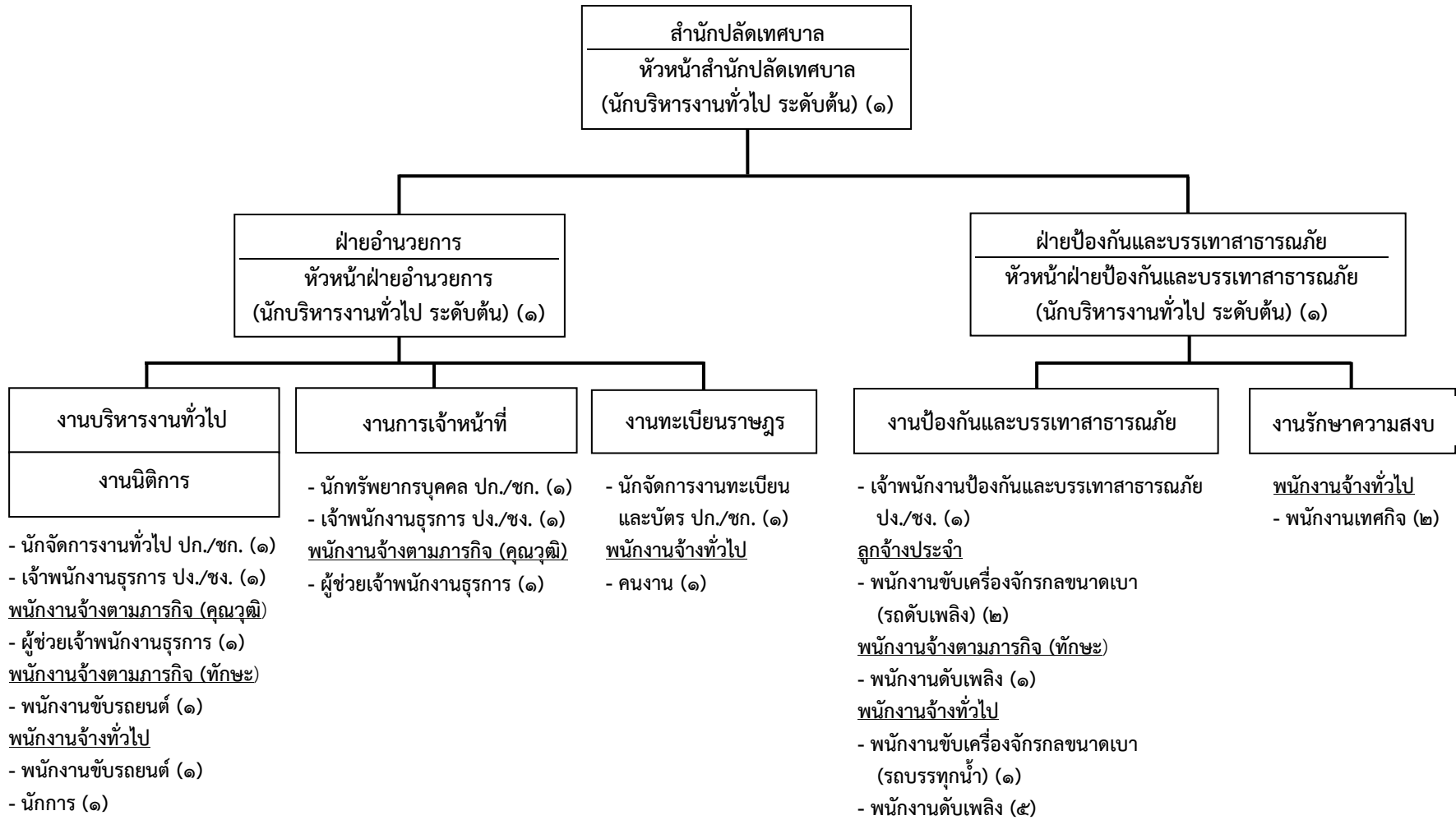
| ส่วนราชการ | กรอบ อัตรา กำลัง เต็ม | กรอบอัตราตำแหน่ง ที่คาดว่าจะต้องใช้ในช่วง ระยะเวลา ๓ ปีข้างหน้า | | | อัตรากำลังคน เพิ่ม/ลด | | | หมายเหตุ |
|---|--------------------------------|---|------|------|--------------------------|------|------|----------|
| | | ๒๕๖๔ | ๒๕๖๕ | ๒๕๖๖ | ๒๕๖๔ | ๒๕๖๕ | ๒๕๖๖ | |
| | | | | | | | | |
| กองการศึกษา (๑๘) | | | | | | | | |
| ผู้อำนวยการกองการศึกษา (นักบริหารงานการศึกษา ระดับต้น) | ๑ | ๑ | ๑ | ๑ | - | - | - | |
| ฝ่ายส่งเสริมการศึกษา ศาสนาและวัฒนธรรม | | | | | | | | |
| หัวหน้าฝ่ายส่งเสริมการศึกษา ศาสนาและวัฒนธรรม (นักบริหารงานการศึกษา ระดับต้น) | ๑ | ๑ | ๑ | ๑ | - | - | - | |
| นักทรัพยากรบุคคลปฏิบัติการ/ชำนาญการ | ๑ | ๑ | ๑ | ๑ | - | - | - | |
| นักวิชาการศึกษาปฏิบัติการ/ชำนาญการ | ๑ | ๑ | ๑ | ๑ | - | - | - | |
| นักสหนทาการปฏิบัติการ/ชำนาญการ | ๑ | ๑ | ๑ | ๑ | - | - | - | |
| เจ้าพนักงานธุรการปฏิบัติงาน/ชำนาญงาน | ๑ | ๑ | ๑ | ๑ | - | - | - | |
| - พนักงานจ้างตามภารกิจ (ผู้มีคุณวุฒิ) | | | | | | | | |
| ผู้ช่วยนักสหนทาการ - พนักงานจ้างทั่วไป | ๑ | ๑ | ๑ | ๑ | - | - | - | |
| คณงาน | ๒ | ๒ | ๒ | ๒ | - | - | - | |
| โรงเรียนเทศบาลตำบลโนนดินแดง | | | | | | | | |
| ผู้อำนวยการสถานศึกษา | ๑ | ๑ | ๑ | ๑ | - | - | - | |
| รองผู้อำนวยการสถานศึกษา | ๑ | ๑ | ๑ | ๑ | - | - | - | |
| ครูชำนาญการพิเศษ | ๒ | ๒ | ๒ | ๒ | - | - | - | |
| ครูชำนาญการ | ๕ | ๕ | ๕ | ๕ | - | - | - | |
| ครู | ๙ | ๙ | ๙ | ๙ | - | - | - | |
| ครูผู้ช่วย - พนักงานจ้างตามภารกิจ (ผู้มีคุณวุฒิ) | ๑๑ | ๑๑ | ๑๑ | ๑๑ | - | - | - | |
| ผู้ช่วยเจ้าพนักงานธุรการ | ๑ | ๑ | ๑ | ๑ | - | - | - | |
| ผู้ช่วยเจ้าพนักงานการเงินและบัญชี - พนักงานจ้างทั่วไป | ๑ | ๑ | ๑ | ๑ | - | - | - | |
| ภารโรง | ๑ | ๑ | ๑ | ๑ | - | - | - | |
| ศูนย์พัฒนาเด็กเล็กเทศบาลตำบลโนนดินแดง | | | | | | | | |
| หัวหน้าศูนย์พัฒนาเด็กเล็ก | ๑ | ๑ | ๑ | ๑ | - | - | - | |
| ครูชำนาญการ | ๒ | ๒ | ๒ | ๒ | - | - | - | |
| ครู | ๒ | ๒ | ๒ | ๒ | - | - | - | |
| ครูผู้ดูแลเด็ก - พนักงานจ้างตามภารกิจ (ผู้มีคุณวุฒิ) | ๕ | ๕ | ๕ | ๕ | - | - | - | |
| ผู้ช่วยครูผู้ดูแลเด็ก | ๑ | ๑ | ๑ | ๑ | - | - | - | |
| ผู้ช่วยครูผู้ดูแลเด็ก - พนักงานจ้างตามภารกิจ (ผู้มีทักษะ) | ๑ | ๑ | ๑ | ๑ | - | - | - | |
| ผู้ดูแลเด็ก (ทักษะ) | ๒ | ๒ | ๒ | ๒ | - | - | - | |

| ส่วนราชการ | กรอบ อัตรา กำลัง เต็ม | กรอบอัตราตำแหน่ง ที่คาดว่าจะต้องใช้ในช่วง ระยะเวลา ๓ ปีข้างหน้า | | | อัตรากำลังคน เพิ่ม/ลด | | | หมายเหตุ |
|---|--------------------------------|---|------------|------------|--------------------------|----------|----------|------------|
| | | ๒๕๖๔ | ๒๕๖๕ | ๒๕๖๖ | ๒๕๖๔ | ๒๕๖๕ | ๒๕๖๖ | |
| กองสวัสดิการสังคม (๑๑) | | | | | | | | |
| ผู้อำนวยการกองสวัสดิการสังคม (นักบริหารงานสวัสดิการสังคม ระดับต้น) | ๑ | ๑ | ๑ | ๑ | - | - | - | |
| ฝ่ายพัฒนาชุมชน | | | | | | | | |
| หัวหน้าฝ่ายพัฒนาชุมชน (นักบริหารงานสวัสดิการสังคม ระดับต้น) | ๑ | ๑ | ๑ | ๑ | - | - | - | |
| นักพัฒนาชุมชนปฏิบัติการ/ชำนาญการ | ๒ | ๒ | ๒ | ๒ | - | - | - | |
| - พนักงานจ้างตามภารกิจ (ผู้มีคุณวุฒิ) | | | | | | | | |
| ผู้ช่วยเจ้าพนักงานธุรการ | ๑ | ๑ | ๑ | ๑ | - | - | - | |
| ผู้ช่วยเจ้าพนักงานพัฒนาชุมชน | ๑ | ๑ | ๑ | ๑ | - | - | - | |
| - พนักงานจ้างทั่วไป | | | | | | | | |
| คนงาน | ๑ | ๑ | ๑ | ๑ | - | - | - | |
| หน่วยตรวจสอบภายใน (๑๒) | | | | | | | | |
| นักวิชาการตรวจสอบภายในปฏิบัติการ/ชำนาญการ | - | ๑ | ๑ | ๑ | +๑ | - | - | กำหนดเพิ่ม |
| รวม | ๑๔๐ | ๑๔๑ | ๑๔๑ | ๑๔๑ | +๑ | - | - | |

แผนภูมิโครงสร้างส่วนราชการเทศบาลตำบลโนนดินแดง

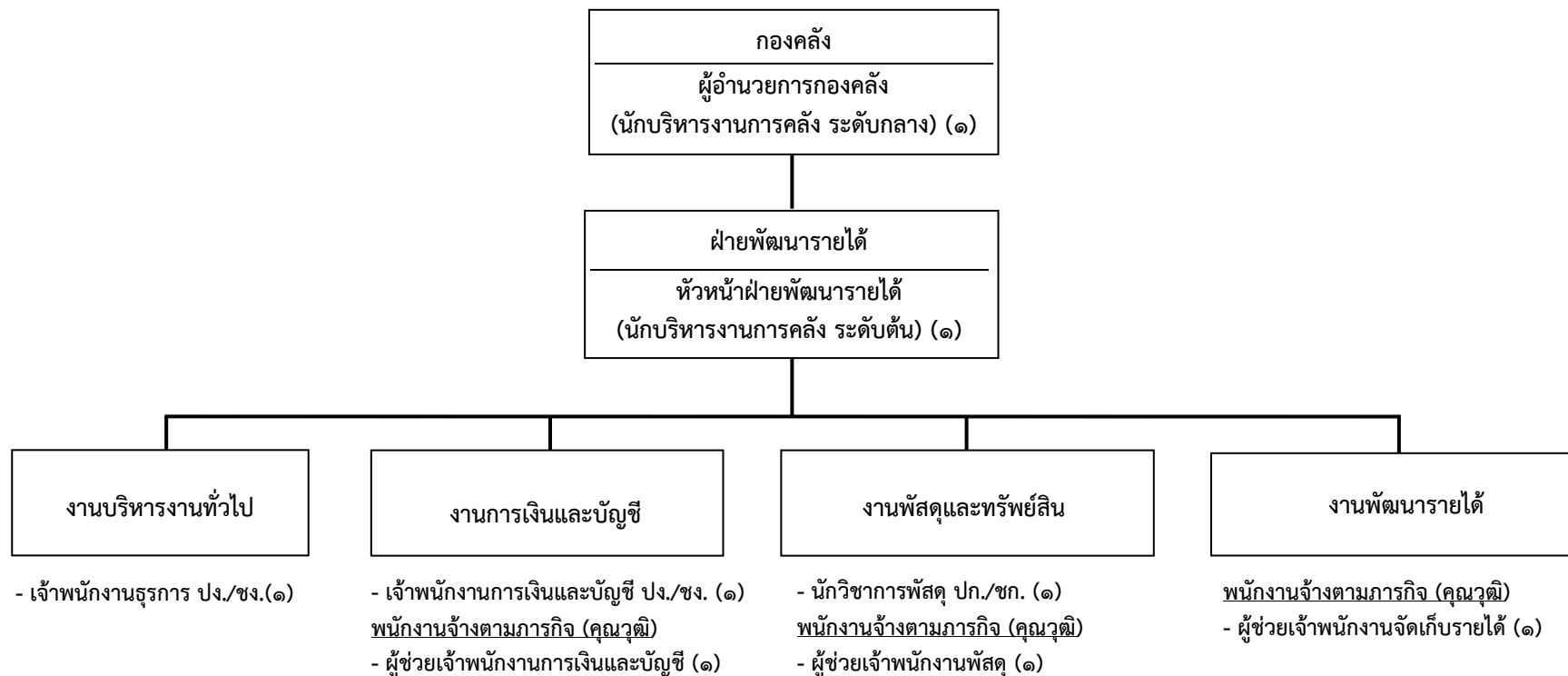


แผนภูมิโครงสร้างสำนักปลัดเทศบาล



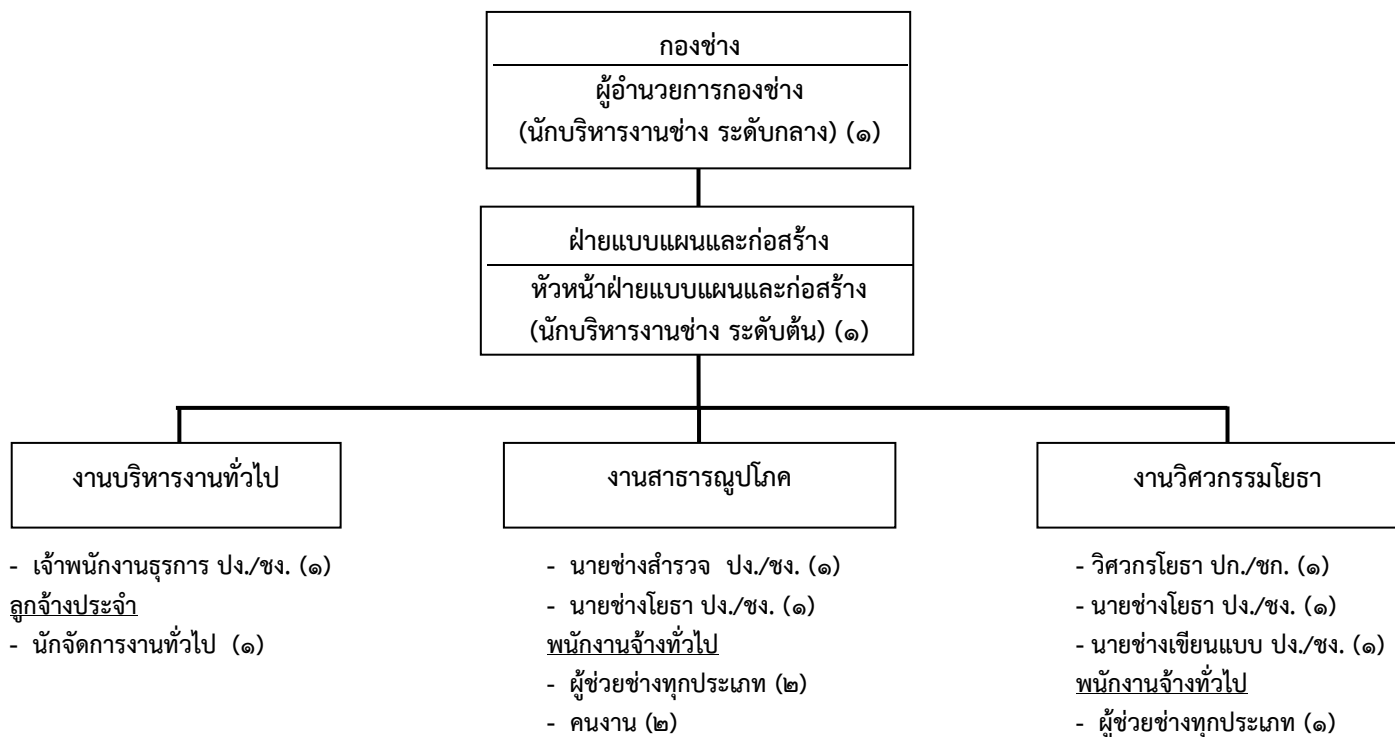
| ประเภท | อำนวยการท้องถิ่น | | | วิชาการ | | | | ทั่วไป | | | ลูกจ้าง | | |
|--------|------------------|------|-----|-----------|---------------|----------|------------|--------|----------|------------|--------------|----------------------|-------------------|
| | สูง | กลาง | ต้น | เชี่ยวชาญ | ชำนาญการพิเศษ | ชำนาญการ | ปฏิบัติการ | อาวุโส | ชำนาญงาน | ปฏิบัติงาน | ลูกจ้างประจำ | พนักงานจ้างตามภารกิจ | พนักงานจ้างทั่วไป |
| จำนวน | - | - | ๓ | - | - | ๑ | ๒ | - | ๒ | ๑ | ๒ | ๔ | ๑๑ |

แผนภูมิโครงสร้างองค์กร



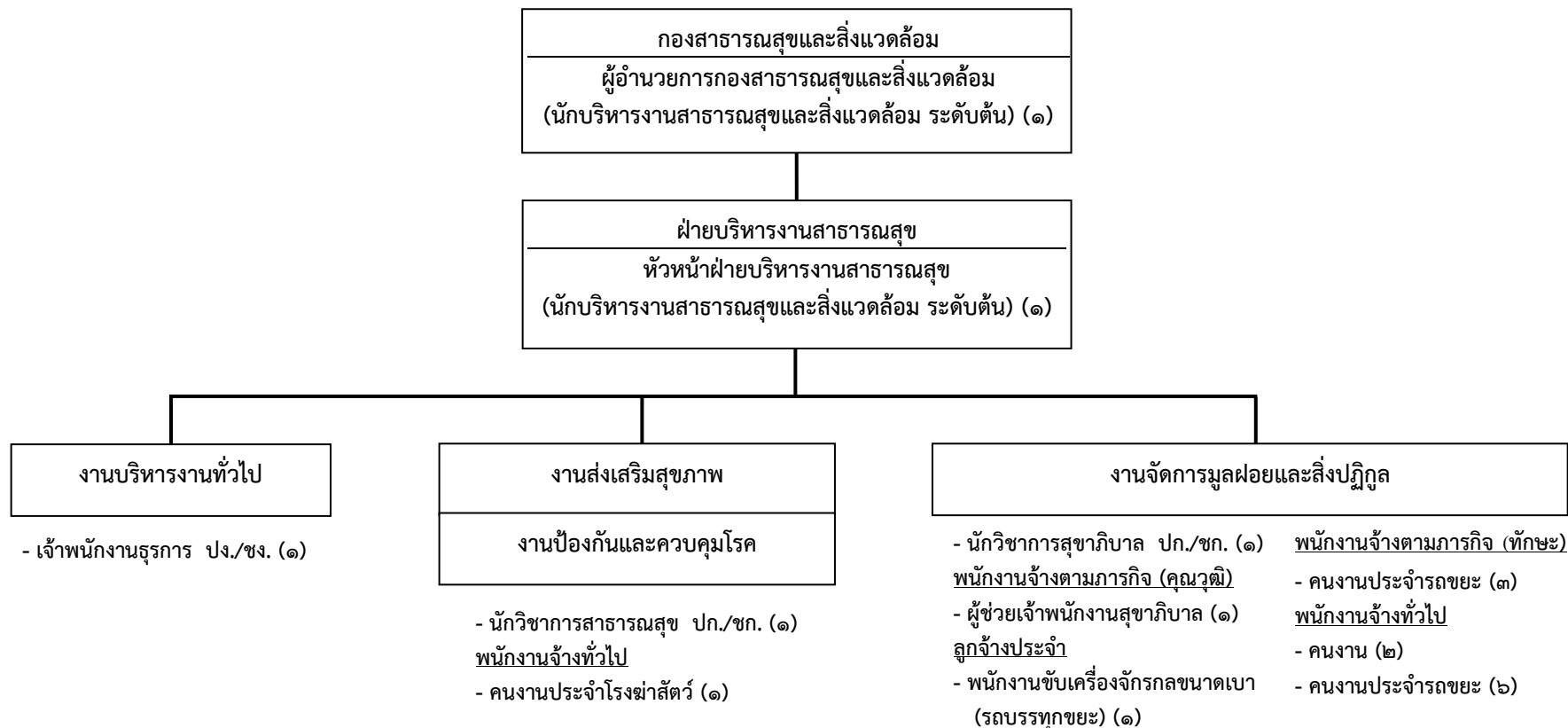
| ประเภท | อำนาจการท้องถิ่น | | | วิชาการ | | | | ทั่วไป | | | ลูกจ้าง | | |
|--------|------------------|------|-----|-----------|---------------|----------|------------|--------|----------|------------|--------------|----------------------|-------------------|
| | สูง | กลาง | ต้น | เชี่ยวชาญ | ชำนาญการพิเศษ | ชำนาญการ | ปฏิบัติการ | อาวุโส | ชำนาญงาน | ปฏิบัติงาน | ลูกจ้างประจำ | พนักงานจ้างตามภารกิจ | พนักงานจ้างทั่วไป |
| จำนวน | - | ๑ | ๑ | - | - | - | ๑ | - | ๑ | ๑ | - | ๓ | - |

แผนภูมิโครงสร้างกองช่าง



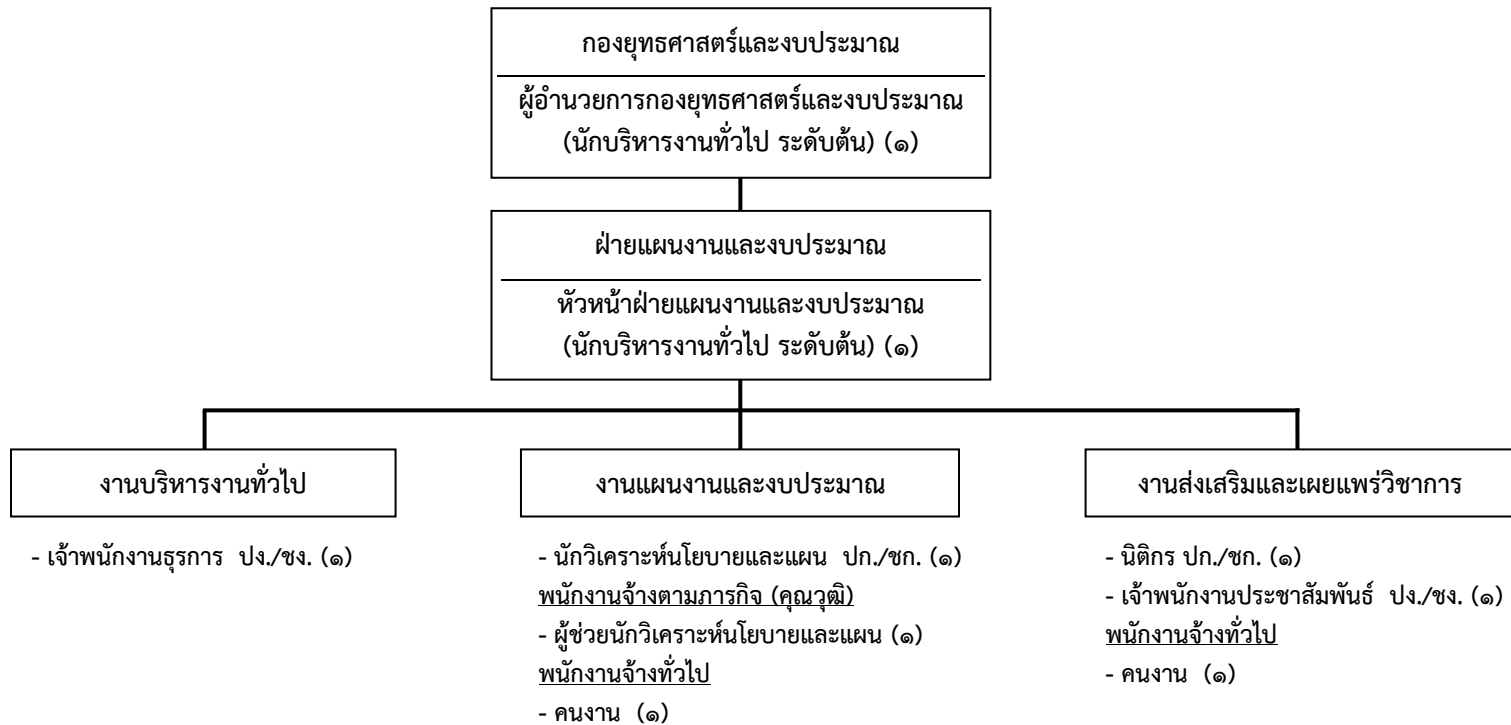
| ประเภท | ผู้อำนวยการท้องถิ่น | | | วิชาการ | | | | ทั่วไป | | | ลูกจ้าง | | |
|--------|---------------------|-----|------|---------|-----------|---------------|----------|------------|--------|----------|------------|--------------|----------------------|
| | ระดับ | สูง | กลาง | ต้น | เชี่ยวชาญ | ชำนาญการพิเศษ | ชำนาญการ | ปฏิบัติการ | อาวุโส | ชำนาญงาน | ปฏิบัติงาน | ลูกจ้างประจำ | พนักงานจ้างตามภารกิจ |
| จำนวน | - | ๑ | ๑ | - | - | - | ๑ | - | ๑ | ๔ | ๑ | - | ๕ |

แผนภูมิโครงสร้างกองสาธารณสุขและสิ่งแวดล้อม



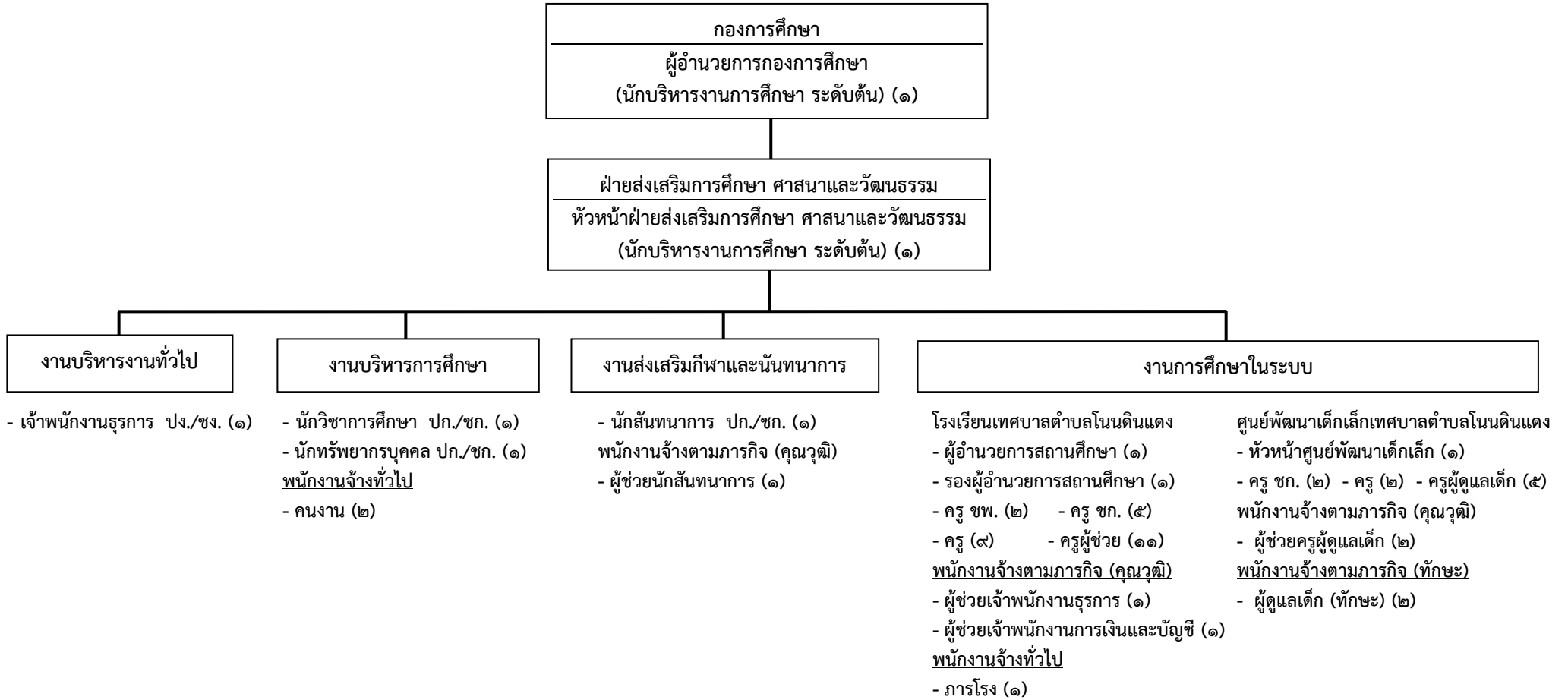
| ประเภท | อำนาจการท้องถิ่น | | | วิชาการ | | | | ทั่วไป | | | ลูกจ้าง | | |
|--------|------------------|------|-----|-----------|---------------|----------|------------|--------|----------|------------|--------------|----------------------|-------------------|
| | สูง | กลาง | ต้น | เชี่ยวชาญ | ชำนาญการพิเศษ | ชำนาญการ | ปฏิบัติการ | อาวุโส | ชำนาญงาน | ปฏิบัติงาน | ลูกจ้างประจำ | พนักงานจ้างตามภารกิจ | พนักงานจ้างทั่วไป |
| จำนวน | - | - | ๒ | - | - | - | ๒ | - | - | ๑ | ๑ | ๔ | ๙ |

แผนภูมิโครงสร้างกองยุทธศาสตร์และงบประมาณ



| ประเภท | อำนาจการท้องถิ่น | | | วิชาการ | | | | ทั่วไป | | | ลูกจ้าง | | |
|--------|------------------|------|-----|-----------|---------------|----------|------------|--------|----------|------------|--------------|----------------------|-------------------|
| | สูง | กลาง | ต้น | เชี่ยวชาญ | ชำนาญการพิเศษ | ชำนาญการ | ปฏิบัติการ | อาวุโส | ชำนาญงาน | ปฏิบัติงาน | ลูกจ้างประจำ | พนักงานจ้างตามภารกิจ | พนักงานจ้างทั่วไป |
| จำนวน | - | - | ๒ | - | - | ๒ | - | - | ๑ | ๑ | - | ๑ | ๒ |

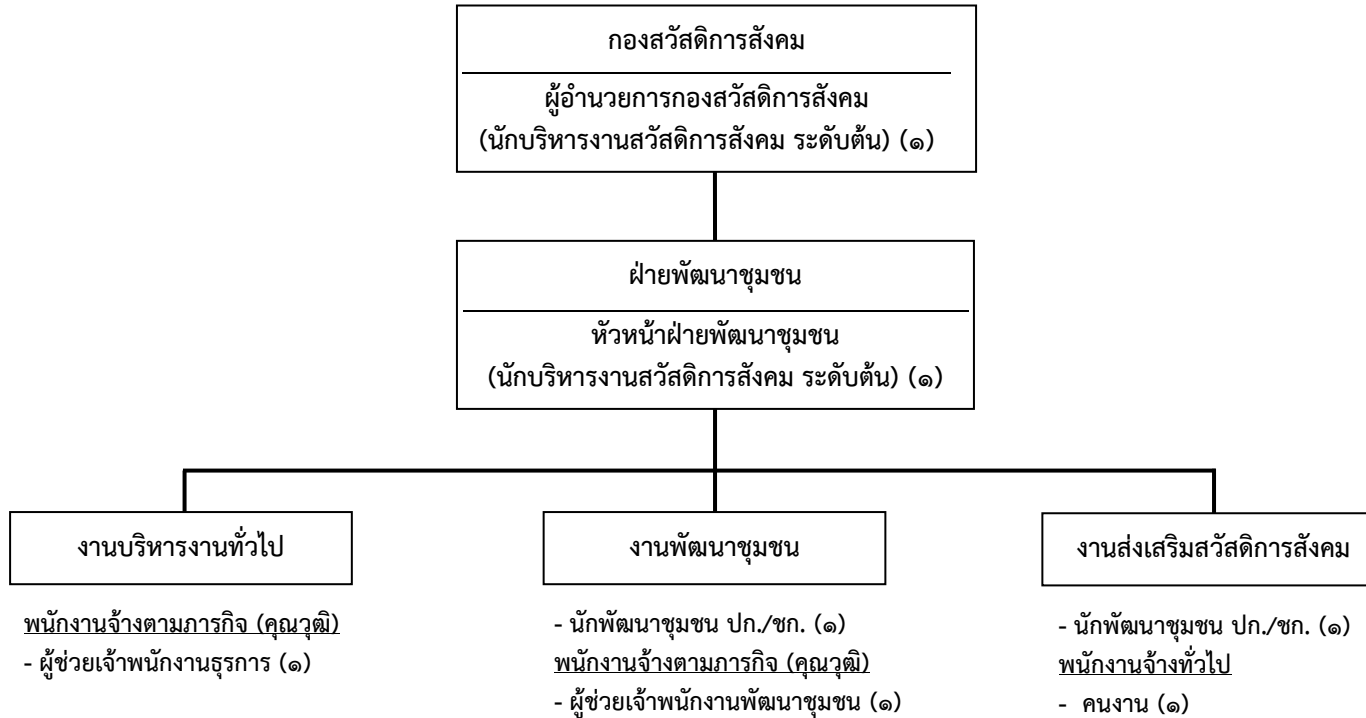
แผนภูมิโครงสร้างกองการศึกษา



| ประเภท | ผู้อำนวยการท้องถิ่น | | | วิชาการ | | | ทั่วไป | | | พนักงานจ้าง | | |
|--------|---------------------|------|-----|-----------|---------------|----------|----------------|--------|--------------|----------------|--------------------------|-----------------------|
| | สูง | กลาง | ต้น | เชี่ยวชาญ | ชำนาญการพิเศษ | ชำนาญการ | ปฏิบัติ การ | อาวุโส | ชำนาญ งาน | ปฏิบัติ งาน | พนักงานจ้าง ตามภารกิจ | พนักงานจ้าง ทั่วไป |
| จำนวน | - | - | ๒ | - | - | ๒ | ๑ | - | - | ๑ | ๗ | ๓ |

| ตำแหน่ง | ผู้อำนวยการ สถานศึกษา | รองผู้อำนวยการ สถานศึกษา | ครูชำนาญการ พิเศษ | ครูชำนาญการ | ครู | ครูผู้ช่วย | หัวหน้าศูนย์ พัฒนาเด็กเล็ก | ครูผู้ดูแลเด็ก |
|---------|--------------------------|-----------------------------|----------------------|-------------|-----|------------|-------------------------------|----------------|
| จำนวน | ๑ | ๑ | ๒ | ๗ | ๑๑ | ๑๑ | ๑ | ๕ |

แผนภูมิโครงสร้างกองสวัสดิการสังคม



| ประเภท | อำนาจการท้องถิ่น | | | วิชาการ | | | | ทั่วไป | | | ลูกจ้าง | | |
|--------|------------------|------|-----|-----------|---------------|----------|------------|--------|----------|------------|--------------|----------------------|-------------------|
| | สูง | กลาง | ต้น | เชี่ยวชาญ | ชำนาญการพิเศษ | ชำนาญการ | ปฏิบัติการ | อาวุโส | ชำนาญงาน | ปฏิบัติงาน | ลูกจ้างประจำ | พนักงานจ้างตามภารกิจ | พนักงานจ้างทั่วไป |
| จำนวน | - | - | ๒ | - | - | ๒ | - | - | - | - | - | ๒ | ๑ |

แผนภูมิโครงสร้างหน่วยตรวจสอบภายใน

- นักวิชาการตรวจสอบภายใน ปก./ชก. (๑)

| ประเภท | อำนาจการท้องถิ่น | | | วิชาการ | | | | ทั่วไป | | | ลูกจ้าง | | |
|--------|------------------|------|-----|-----------|---------------|----------|------------|--------|----------|------------|--------------|----------------------|-------------------|
| | สูง | กลาง | ต้น | เชี่ยวชาญ | ชำนาญการพิเศษ | ชำนาญการ | ปฏิบัติการ | อาวุโส | ชำนาญงาน | ปฏิบัติงาน | ลูกจ้างประจำ | พนักงานจ้างตามภารกิจ | พนักงานจ้างทั่วไป |
| จำนวน | - | - | - | - | - | - | ๑ | - | - | - | - | - | - |